



OFFICE DE TOURISME  
**Destination Loue Lison**  
ORNANS | ARC-ET-SENANS





# 2023

EN CHIFFRES

**RAPPORT D'ACTIVITÉS**  
Évolution VS 2022



UN OFFICE  
DE TOURISME  
**intercommunal**

1 communauté  
de communes  
**de tutelle**

1 communauté  
de communes  
**partenaire**

1 projet  
de mandat

96  
communes

35 274  
habitants

18  
fiches  
actions  
tourisme

7 055  
lits touristiques  
non marchands

3 844  
lits touristiques  
marchands

467  
acteurs touristiques

UNE ÉQUIPE  
**Vitaminée**

**5** salariés

COMITÉ  
DE  
DIRECTION

**31**  
élus et acteurs  
du tourisme

**205** partenaires  
touristiques

**3**  
saisonniers

**1**  
apprenti

•  
LES  
*recettes*

545 562€

+36%

Autres

39 956€

Remboursement  
frais de personnel

31 376€

Commissions  
place de marché

2 376€

Billetterie

115 635€

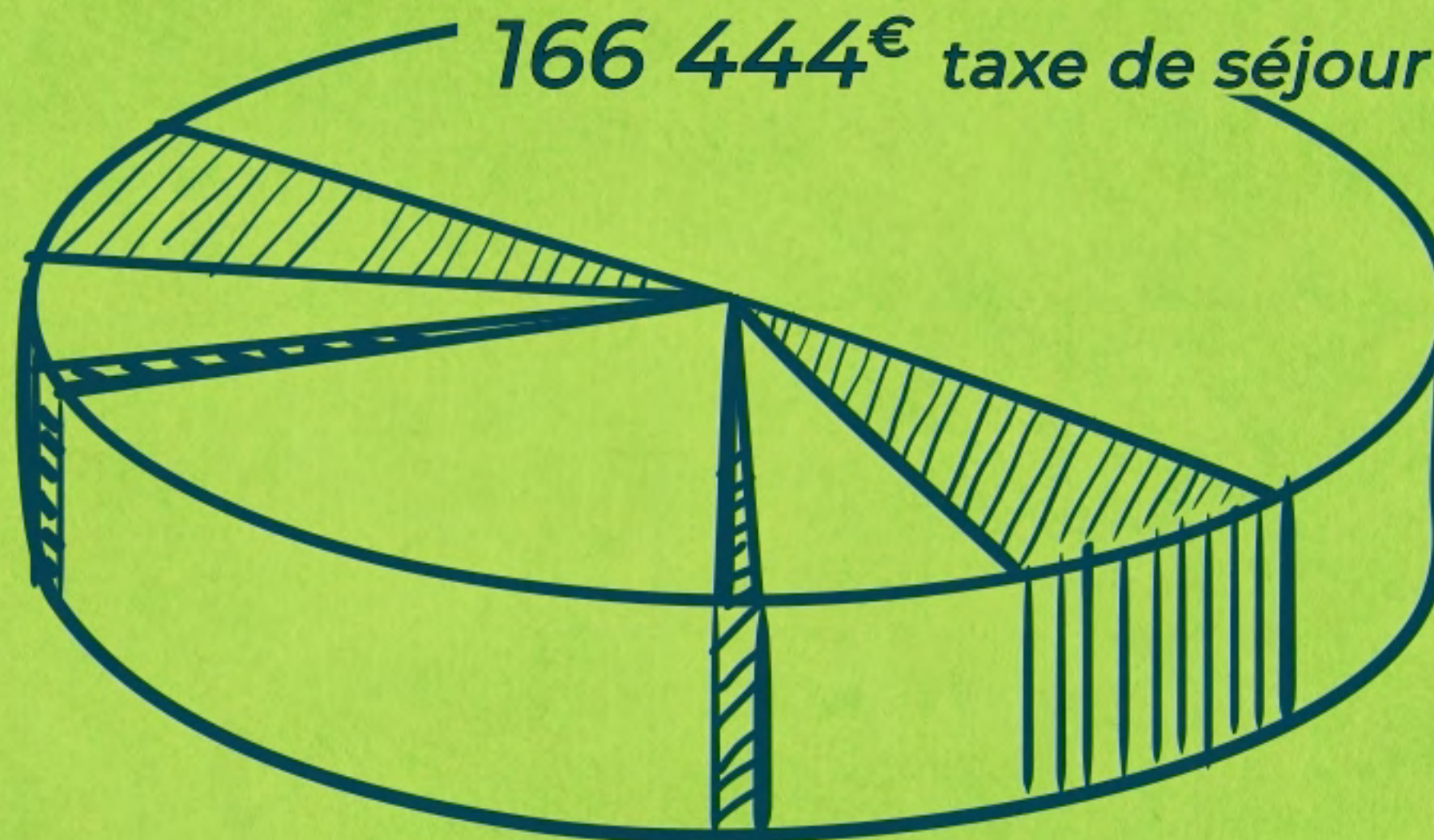
Subventions & taxe de séjour

281 000€

94 556€ CCLL

20 000€ CCVA

166 444€ *taxe de séjour*



Campagne  
d'inscriptions

39 210€

Boutique

33 714€

Visites guidées

2 295€

Restitution des ventes aux acteurs locaux

136 000€

Conseil en séjour

73 986€

Communication & promotion

65 079€

Place de marché

28 072€

Animation du réseau de partenaires

19 151€

Animation taxe de séjour

9 100€

Charges à caractère général

69 184€

Autres dépenses

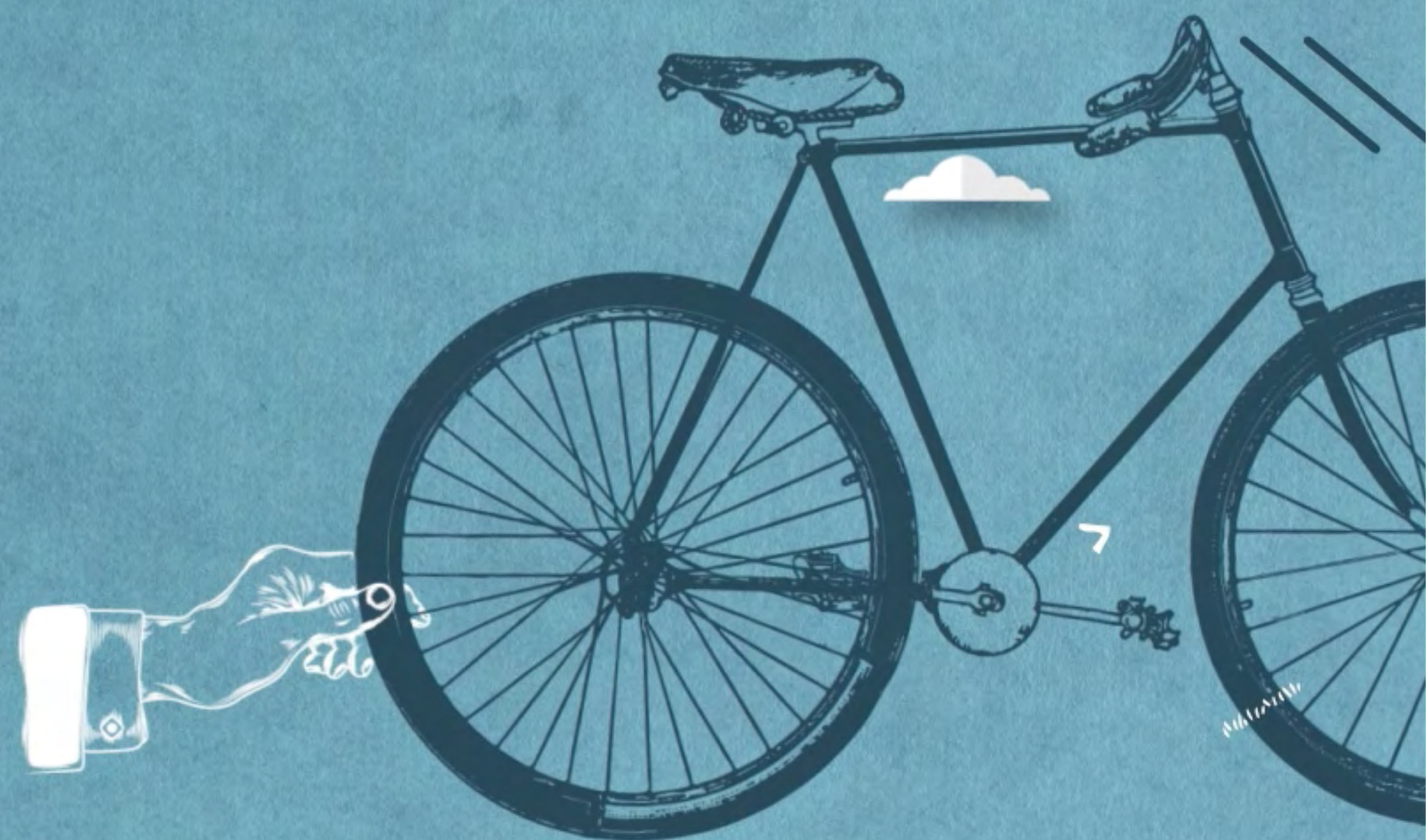
118 454€

LES  
dépenses

+35%

519 026€

Actions & charges de personnel



The background is a solid teal color. Overlaid on this are several large, light blue, semi-transparent geometric shapes. On the left, there is a partial circle with a white dot on its inner edge. In the center, there is a full circle with two white dots on its inner edge. To the right of the center circle is a large, stylized number '2' with a white dot on its top curve. On the far right, there is a large, stylized number '3' with a white dot on its top curve. The overall aesthetic is clean and modern.

LA FRÉQUENTATION TOURISTIQUE  
de la destination

33%

Allemagne



78%

Bourgogne Franche-Comté

31%

Suisse



18%

Pays-Bas



7%

Belgique



TOP 4

ÉTRANGERS

FRANÇAIS

8,5%

Auvergne  
Rhône-Alpes

4,51%

Île-de-France

6,95%

Grand-Est

Origine  
DES VISITEURS



L'ACCUEIL ET LE  
conseil  
en séjour

Bureaux d'ORNANS et d'ARC-ET-SENANS

-28  
jours

249

jours d'ouverture

13 201

visiteurs

-36%

6 711

renseignements

Accueil HORS-LES-MURS *Source du Lison, marchés, campings...*

+5  
jours

29

présences


15 344

visiteurs

-38%

6 233

renseignements



LES ACTIONS  
de communication

LES  
éditions touristiques

NEW  
2023

1

carte  
touristique

éditée en

10 000

exemplaires

50 000

sets de table

15

brochures  
& dépliants

INFO





LES  
RÉSEAUX  
Sociaux

NEW  
2023

1 campagne  
marketing  
ultra ciblée  
Facebook &  
Instagram Ads



+111%

659 337

personnes touchées

+238%

41 991

+666%

23 765

visites de la page

+46%

1 394

+1 313

12 676

fans

+287

1 533

abonnés

LE SITE

# WEB

149 594  
consultations

+58%



104 997  
visiteurs

+47%



69  
nouveaux  
contenus

+26

NEWSLETTERS  
& Emailings



12  
newsletters  
mensuelles



100%  
sont  
délivrés

42,43%  
DE LIENS  
SONT CLIQUÉS

56,33%  
SONT  
OUVERTS

+199

8  
emailings  
saisonniers

544  
abonnés



LA PRESSE,  
LES BLOGTRIPS  
&  
les magazines



6

accueils  
presse

3

publirédactionnels  
parus

3

accueils  
blogueurs

13

reportages parus



127 234€

de retombées  
économiques

5 405

transactions

24€ de panier  
moyen



# le développement touristique

## DE LA DESTINATION



90 km  
balisés

190 lames  
directionnelles  
installées



1 identité  
graphique

2 panneaux  
d'accueil

3 visites  
guidées



1 946  
fiches

3 452  
visiteurs

35 329  
vues



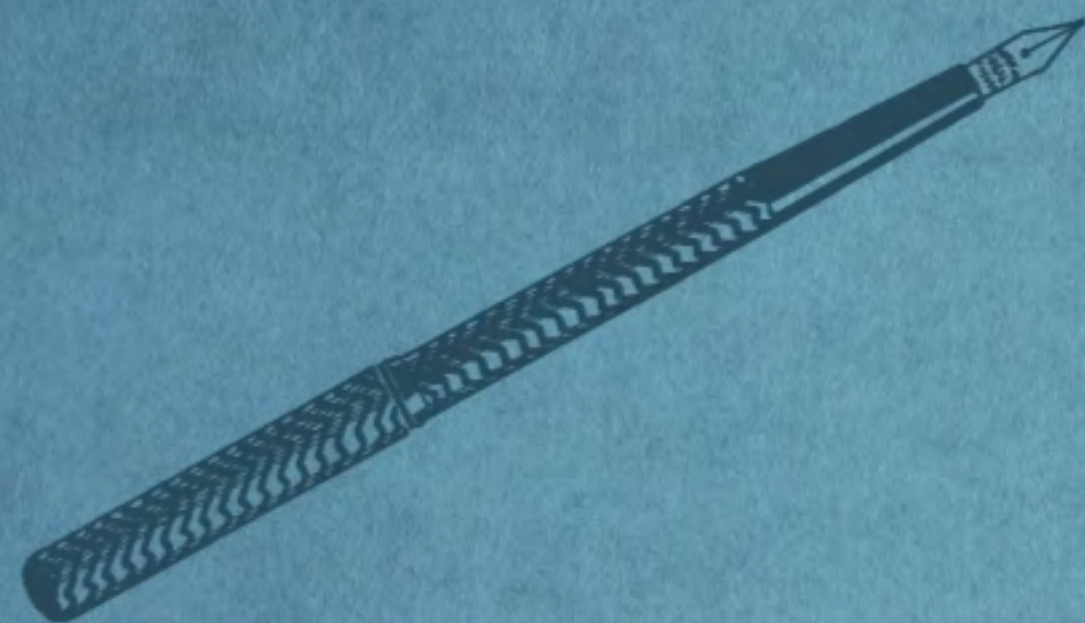
4 nouveaux  
parcours


2 107  
joueurs

# 2023

LES TEMPS FORTS

- ✓ Rencontre annuelle des partenaires
- ✓ Place de marché
- ✓ Campagne marketing ultra ciblée Facebook & Instagram Ads
- ✓ 6<sup>e</sup> édition du Pow Wow Danse avec la Loue





○ Campagne de communication ciblant la clientèle groupe

- Développement d'un espace groupe sur le site web
- Campagne d'emailings

○ Développement d'une boutique éthique, écologique et engagée en phase avec notre positionnement


- Une gamme de produits identitaires et locaux
- Des coffrets et cartes cadeaux

○ Un service billetterie reconnu & incontournable

- Prospection des organisateurs d'évènements
- Promotion du nouveau service auprès des habitants

○ La place de marché étoffée par des offres GIR et groupe

○ Mise en place d'un observatoire du tourisme



2024  
LES TEMPS FORTS



OFFICE DE TOURISME  
**Destination Loue Lison**  
ORNANS | ARC-ET-SENANS



**Merci pour votre confiance !**

*Graphisme & animation : [cecilehencky.com](http://cecilehencky.com)*