

x x x x x

# Rencontre des Partenaires

## *Bienvenue !*



x x x x x

x x x x x

**Retour sur 2023...**

x x x x x

# 2023

EN CHIFFRES

[Cliquez ICI  
pour  
consulter](#)

**RAPPORT D'ACTIVITÉS**  
Évolution VS 2022

# Retour sur 2023

407 452  
arrivées

189 616  
nuitées  
marchandes

3 615 371  
excursionnistes

847 079  
nuitées  
touristiques

2,08 jours  
Durée  
moyenne de  
séjour



x x x x x

Et en 2024 ?

x x x x x

# Communication et promotion

Nouveautés  
2024

- Refonte de l'identité visuelle & déploiement de la marque commerciale « Vallée de la Loue »
- Animation d'une stratégie de communication destinée aux partenaires de l'office de tourisme
- Animation d'une stratégie de communication destinée aux élus du territoire et partenaires institutionnels.
- Poursuite de l'animation d'une stratégie de communication touristes et habitants, multicanale et ciblée :
  - ✓ Création de contenus rédactionnels, photos et vidéos
  - ✓ Partage de contenus sur Facebook & Instagram et mise en place de campagnes ultra-ciblées Social Ads
  - ✓ Envoi d'emailings thématiques, saisonniers et newsletters mensuelles
  - ✓ Développement de la base de données prospects
  - ✓ Relation avec les différents types de médias : presse, magazine, influenceurs...



# Commercialisation

Nouveautés  
2024

- Création d'un service « commercialisation groupes et individuels »
- Déploiement de l'outil de distribution d'activités auprès des partenaires de l'OT
- Développement séjours groupes, individuels et GIR avec Doubs Tourisme et MDJ
- Mise en place de bons cadeaux
- Conception de coffrets cadeaux
- Participation au Festival de la Rando de Cœur du Jura



# Accompagnement des acteurs touristiques

Nouveautés  
2024

- Promotion des aides financières dédiées aux acteurs touristiques (CCLL, région, etc.)
- Promotion du dispositif « Chambre d'hôtes référence® », en lien avec Doubs Tourisme
- Déploiement du projet « Affichage dynamique » dans les sites de la destination
  
- Accompagnement des porteurs de projets, en lien avec la CCLL et Doubs Tourisme
- Accompagnement à la saisie Décibelles Data





# Développement touristique

- Suivi - valorisation des itinéraires de randonnée pédestre
- Mise en tourisme du Castel Saint-Denis
- Accompagnement des projets communaux
- Mise en place d'un observatoire de fréquentation touristique



Nouveautés  
2024



x x x x x

# La place de marché

x x x x x

# La place de marché

81%  
des voyageurs  
français  
préparent leur  
séjour sur le web

60%  
des voyageurs  
français  
réservent et  
payent en ligne  
tout ou une  
partie de leur  
séjour

33%  
des clients des  
agences de  
voyages en ligne  
souhaitent  
pouvoir réserver  
également leurs  
loisirs en ligne

Une plateforme de réservation en ligne  
d'activités, d'hébergements,  
de visites, de spectacles ...  
à l'échelle de la destination Loue Lison !

## Quels objectifs ?

- ✓ Faciliter le parcours client
- ✓ Encourager la réservation et centraliser les achats
- ✓ Proposer une offre diversifiée et attractive en ligne
- ✓ Optimiser la visibilité du territoire
- ✓ Disposer d'un outil de réservation
- ✓ Diversifier les canaux de vente



# La place de marché

Une plateforme de réservation en ligne  
d'activités, d'hébergements, de visites, de spectacles ...  
à l'échelle de la destination Loue Lison !

Encore une usine à gaz ?

**Non ! C'est même tout le contraire !**

J'ai déjà une solution de vente en ligne : des passerelles vers votre propre outil sont possibles, notamment avec les principales solutions du marché : ITEA Gîtes de France, Ctoutvert (Campings) et Reservit (Hôtels) ou encore Amenitiz. D'autres passerelles peuvent être étudiées, il suffit de nous en parler !

Je n'ai pas de solution de vente en ligne : nous mettons à votre disposition un outil adapté aux différents métiers du tourisme, que vous soyez hébergeurs ou prestataires d'activités de loisirs. Il permet notamment la gestion de planning, de stock, de personnel... Il gère les tarifs uniques, multiples, dégressifs ou encore les codes promotionnels.



# L'outil de distribution de la place de marché

Vendre des expériences loisirs  
à vos clients en amont du séjour  
ou sur place n'aura jamais été aussi simple !

Une plateforme interconnectée sur laquelle chaque acteur  
devient prescripteur de l'offre globale de la destination...

Vos clients cherchent à vivre des moments uniques ?  
En quelques clics, connectez-vous à notre catalogue d'activités et à des dizaines d'expériences.

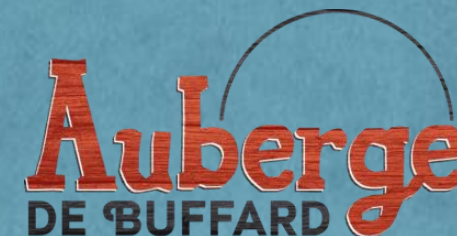
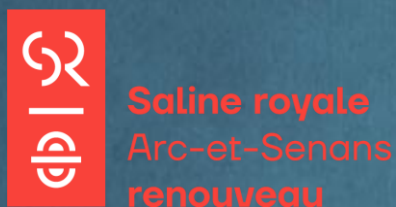
Les + pour les partenaires de l'OT :

- ✓ Mettre en avant les acteurs locaux et favoriser les collaborations
- ✓ Renforcer l'expérience client en offrant un service additionnel
- ✓ Centraliser les prestations des partenaires sur une seule interface
- ✓ Sélectionner les activités en fonction du profil client et de la période de séjour
- ✓ Générer des réservations en quelques clics, sans intermédiaire de paiement



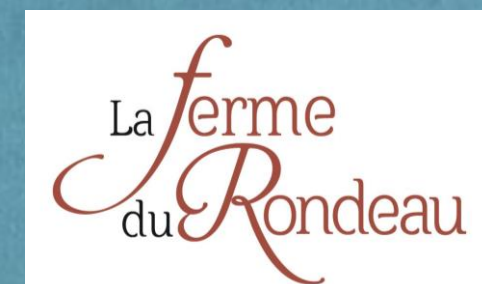
# L'outil de distribution de la place de marché

Proposer des expériences loisirs à vos clients n'aura jamais été aussi simple !



# L'outil de distribution de la place de marché

*Proposer des expériences loisirs à vos clients n'aura jamais été aussi simple !*



# L'outil de distribution de la place de marché

Je veux distribuer des activités à mes clients :

Etape n°1 : Configuration du compte distributeur

→ Je prépare les documents obligatoires et les transmets en amont à Marie :

- RIB
- SIRET
- KBIS ou avis de situation SIRENE
- Documents d'identité (passeport ou CNI)

→ Marie crée votre compte distributeur

Etape n°2 : Connexion au compte distributeur

Vous avez accès à un catalogue d'activités.

Vous pouvez vous connecter à autant de prestataires que vous le souhaitez.

Les prestataires d'activités peuvent vous envoyer une demande de connexion, s'ils souhaitent que vous distribuiez leurs produits.

A vous d'accepter ou de refuser leur demande.





# L'outil de distribution de la place de marché

## Etape n°3 : Distribution des activités

Dès lors que le prestataire accepte votre demande de connexion, vous distribuez immédiatement ses produits sur vos canaux de vente (site internet, vente au comptoir...).

## Etape n°4 : Partage des bénéfices (en option)

Lorsque des réservations seront effectuées par les clients, pour les activités des partenaires de loisirs que vous proposez à la revente, vous pouvez recevoir une commission. Les bénéfices peuvent donc être partagés entre vous, qui distribuez les produits, et les professionnels de loisirs, qui vous les proposent.

## Frais d'utilisation de l'outil :

Une prestation vendue à 10 € :  
Frais ADDOCK (dont frais bancaires et TVA) : 0,95 €  
Commission distributeur 5% (optionnelle) : 0,60 €  
Le prestataire encaisse 8,45 €

Négociation  
commerciale  
jusqu'au  
31/12/2024



# Les prochains rendez-vous place de marché

Mardi 7 Mai 2024 : Atelier « Proposer vos activités sur ADDOCK »

Cibles : Prestataires d'activités, gérants de sites touristiques, restaurateurs ...

Mardi 14 Mai 2024 : Atelier « Intégrer mon hébergement sur la place de marché »

Cibles : propriétaires de meublés de tourisme et chambres d'hôtes

Mardi 21 Mai 2024 : Atelier « Je distribue les activités de la destination à mes clients » et « Je propose mes activités dans l'outil de distribution »

Cibles : tous les partenaires

Lieux à définir selon les inscrits.

## Rejoignez le réseau !



xxxxxx

*La parole à*

**la CC Loue Lison**

xxxxxx



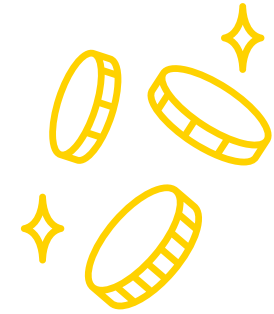
Communauté de Communes

**Loue Lison**



# LES AIDES ÉCONOMIQUES

# L'AIDE À L'IMMOBILIER...



Pour favoriser l'attractivité du territoire, la création et le développement d'entreprises et d'emplois, la CCLL soutient les investissements immobiliers des acteurs économiques

- de 1 000 € à 5 000 €

Bonus environnemental

- de 1 000 € à 5 000 €

Rénovation de la devanture du magasin (vitrine, enseigne, etc.)

- de 1 000 € à 5 000 €

# ...ABONDÉE PAR LE DÉPARTEMENT

## Nouveau

Depuis le 1er janvier 2024, en cas d'attribution d'une aide à l'immobilier par la Communauté de communes Loue Lison, le Département du Doubs l'abonde

- jusqu'à 50 000 euros.



Contact : Agathe Quignard

07 57 08 62 12 / [service.economie@cclouelison.fr](mailto:service.economie@cclouelison.fr)



OPAH

VALORISATION DU PATRIMOINE

# PRIME « VALORISATION DU PATRIMOINE »

Prime forfaitaire de 1 500 €

(pour un montant minimum de 15 000 € HT de travaux)

Conditions :

- Propriétaire d'hébergement touristique (professionnel, particulier ou commune)
- Ne pas avoir reçu d'aide de la CCLL au titre de la compétence développement économique depuis moins de 5 ans
- Au moins un des postes de travaux doit être lié à l'amélioration énergétique (système de chauffage, d'eau chaude sanitaire, VMC, d'isolation ou remplacement de menuiseries) et réalisé par un artisan labellisé RGE



- S'engager, à l'issue du projet
  - Si non classé : à classer l'hébergement
  - Si déjà classé : à rester au même niveau de classement a minima
- S'inscrire, à l'issue du projet, dans un parcours de digitalisation permettant de proposer l'offre sur internet

Contact : Pôle Rénovation Conseil Loue Lison  
07 88 84 40 93 / polerenovation@cclouelison.fr





FEDER RURAL

## **Objectif :**

Encourager le développement des zones rurales

## **Pour quels projets ?**

Projets > 200 000 € HT

## **4 fiches-actions :**

- mobilités durables
- renouvellement urbain en milieu rural
- tourisme durable, patrimoine et culture
- village intelligent et durable



+ [d'infos sur le programme FEDER sur https://www.europe-bfc.eu](https://www.europe-bfc.eu)

## Le cycle de vie du projet :

- Contact de la CCLL (vérifier si le projet s'intègre dans la stratégie territoriale)
- Contact de la Région (présenter le projet)
- Examen de l'éligibilité du projet et accompagnement dans le montage par le service gestionnaire
- Dépôt sur e-synergie
- Instruction du dossier par le service gestionnaire
- Présentation pour avis au comité régional de programmation
- Signature de convention par le porteur de projet puis retour au service gestionnaire
- Réalisation du projet conformément à la convention
- Suivi de l'avancée du projet

Analyse des demandes de paiement et versement de la subvention  
Conservation des documents liés au projet jusqu'au 31/12/2034.

Contact : Charlyne Sauge  
c.sauge@cclouelison.fr



LEADER



COFINANCÉ  
PAR L'UNION  
EUROPÉENNE

RÉGION  
BOURGOGNE  
FRANCHE  
COMTE

4 fiches-actions :

- agir en faveur de transitions plus durables pour le territoire de demain
- accompagner et développer le commerce de proximité
- l'offre touristique Loue Lison comme vecteur d'attractivité économique de proximité
- assurer une offre de services équilibrée à l'ensemble des habitants du territoire

Objectif :

Inciter et aider les acteurs ruraux à réfléchir sur le potentiel de leur territoire dans une perspective de long terme.

Pour quels projets ?

Projets < 200 000 € HT



# Fiche action 3 : L'offre touristique Loue Lison comme vecteur d'attractivité économique de proximité

## *Exemples d'actions éligibles :*

- Création - reprise - rénovation - aménagement d'hébergements touristiques durables (gestion des déchets, récupération de l'eau de pluie, savoir-faire et valorisation de produits locaux par exemple)
- Installation d'équipements touristiques liés aux atouts du territoire
- Logiciels ou applications de développement touristique

## **Montant FEADER :**

**De 5 000 € (min.) à 128 000 € (max.)**



## **Le 15 avril 2024 : lancement de l'appel à projets.**

La sélection des premiers projets par le comité de programmation se fera à l'automne 2024.

**+ d'infos sur les fiches-actions et la procédure d'appel à projets LEADER sur [www.cclouelison.fr](http://www.cclouelison.fr) rubrique "Entreprendre" - "LEADER"**



Contact : Margot Martel  
03 81 86 47 28 / [leader@cclouelison.fr](mailto:leader@cclouelison.fr)



xxxxxx

*La parole à*  
**Montagnes du Jura**

xxxxxx



**Béatrix LOIZON**

**Présidente**

**Montagnes du Jura**

**Maud HUMBERT**

**Chargée de développement**

**Montagnes du Jura**



**Montagnes du Jura**

TOUT UN MONDE DEHORS

AIN  
DOUBS  
JURA

# Montagnes du Jura

TOUT UN MONDE DEHORS

AIN  
DOUBS  
JURA

*UNE MARQUE DE DESTINATION  
TOURISTIQUE*



*POUR TOUS...*



*LA STRATEGIE DE  
BOURGOGNE  
FRANCHE COMTE  
TOURISME*

*4 FACONS  
DE RACONTER  
LE TERRITOIRE  
RÉGIONAL*

## UNE REGION, 3 DESTINATIONS

Les destinations doivent être ce qui guide la logique marketing, car c'est la seule « unité géographique » qui parle au client quand il cherche un lieu pour partir en week-end ou en vacances.

3 marques de destination ont été définies comme stratégiques :

- ⇒ **La Bourgogne**
- ⇒ **Montagnes du Jura**
- ⇒ **Massif des Vosges** avec une signature pour porter l'offre spécifique « **Vosges du Sud** »

Le vocable « **en Bourgogne-Franche-Comté** » est utilisé pour les prises de parole à destination des habitants de la région :

- ⇒ Les habitants de la région



UN COLLECTIF : QUI A FETE SES 20 ANS EN 2023

QUEL EST LE ROLE DE

MONTAGNES DU JURA ?

*Développer la notoriété et*

*l'image de la destination,*

*conquérir de nouvelles*

*clientèles en 4 saisons*

“

FAIRE ENSEMBLE

”

CE QUE L'ON NE PEUT PAS

*FAIRE SEUL !*



## PRINCIPES DE FONCTIONNEMENT DU COLLECTIF

La marque de destination Montagnes du Jura est co-financée historiquement par le CRT Bourgogne-Franche-Comté, le Commissariat à l'Aménagement du Massif du Jura et les 3 conseils départementaux.

*Convention pluriannuelle de 3 ans qui lie les principaux financeurs*

- Co-financement d'un plan d'actions annuel
- Co-construction de ce plan d'actions

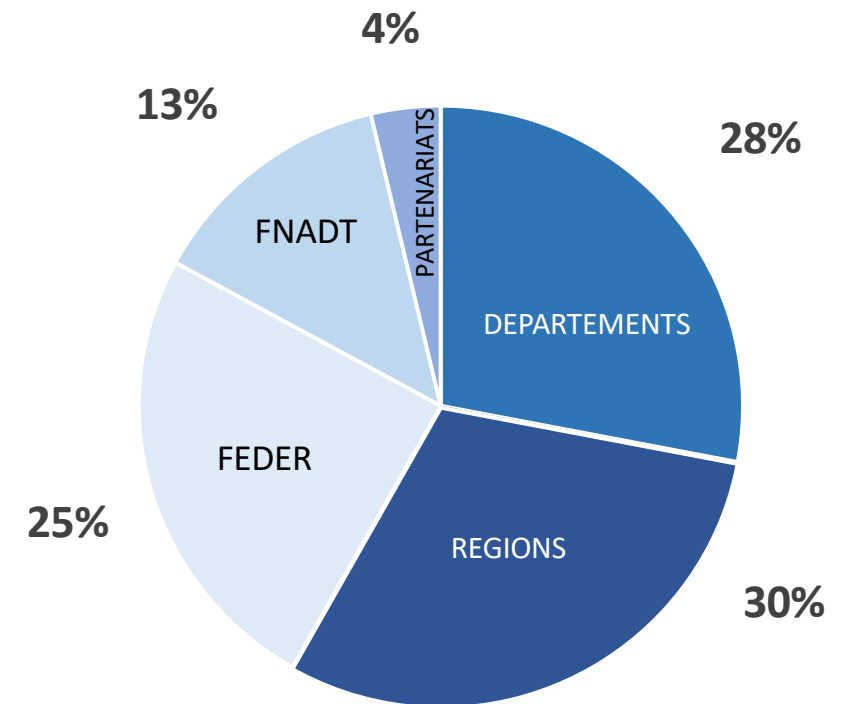
***100 % du budget du collectif est dédié à l'action***

*Les postes salaires et charges étant financés directement par BFC Tourisme en complément*

*Depuis 2021 : apport des OT et filières*

### REPARTITION TYPE DES FINANCEMENTS

En moyenne chaque année 800 000€ dédiés à la promotion et à la communication



# Montagnes du Jura

TOUT UN MONDE DEHORS

Une  
gouvernance  
participative...



*JOUER COLLECTIF  
CO-CONSTRUIRE  
COOPÉRER*



## LES INSTANTS MONTAGNONS

- Les CRTs
- Le Commissariat à l'aménagement du Massif
- Les ADTs
- Les Ots, stations, PNR
- Des représentants des filières

### COMITÉ ÉDITORIAL PARTAGÉ

4 réunions par an.



## COMITÉ OPÉRATIONNEL

- Les CRTs
- Le Commissariat à l'aménagement du Massif
- Les ADTs

### INSTANCE DE TRAVAIL

Se réunit autant que de besoin  
et à minima tous les 2 mois.



## COMITÉ STRATÉGIQUE

- Les membres historiques fondateurs et financeurs de la destination
- Présidence alternée tous les 2 ans

### INSTANCE DE VALIDATION POLITIQUE

Se réunit 2 fois par an.

Une Présidence  
alternée du Comité  
Stratégique.

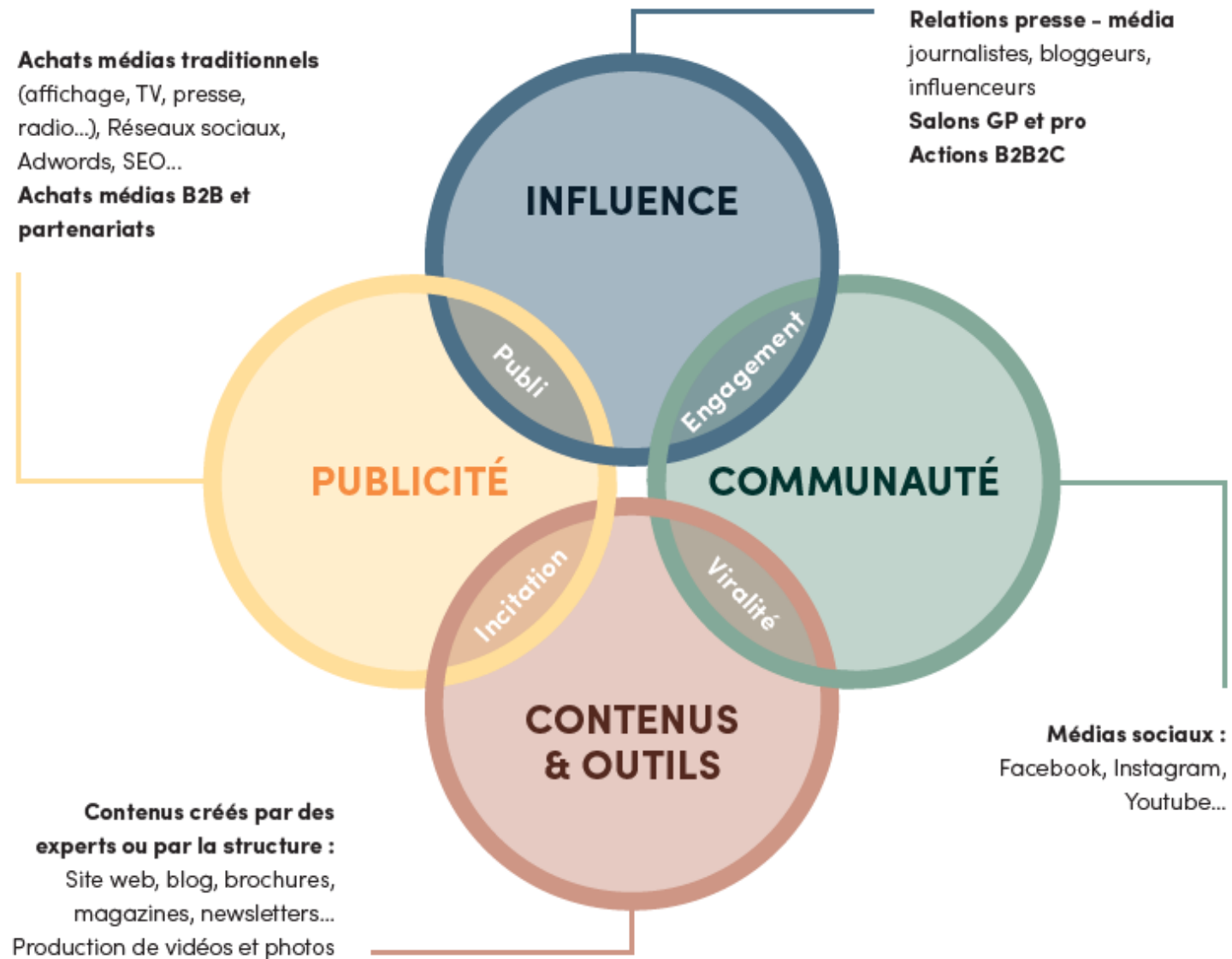
d'une durée de 2 ans.

# Montagnes du Jura

TOUT UN MONDE DEHORS

QUELLES SONT LES  
ACTIONS DE  
MONTAGNES DU JURA  
?

LA PROMOTION ET LA  
COMMUNICATION





# Montagnes du Jura

TOUT UN MONDE DEHORS

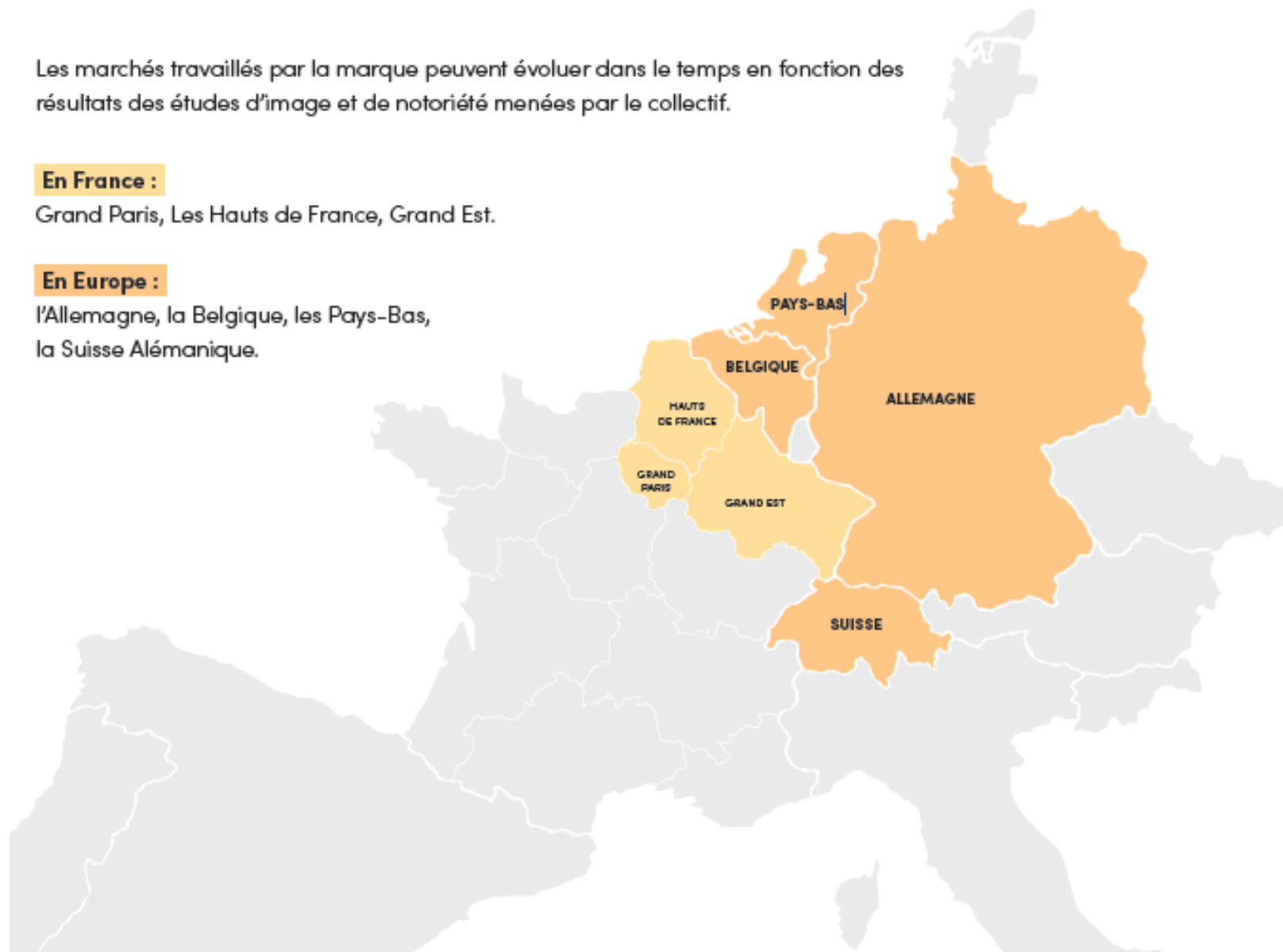
Les marchés travaillés par la marque peuvent évoluer dans le temps en fonction des résultats des études d'image et de notoriété menées par le collectif.

## En France :

Grand Paris, Les Hauts de France, Grand Est.

## En Europe :

l'Allemagne, la Belgique, les Pays-Bas, la Suisse Alémanique.

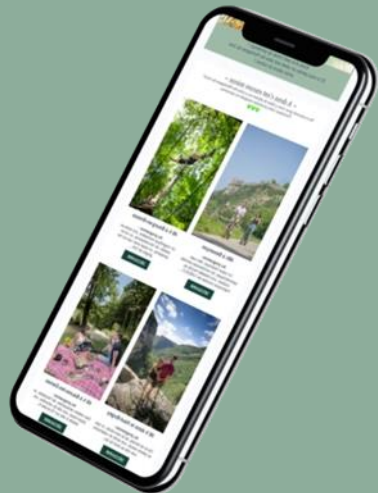


LES MARCHES  
PRIORITAIRES  
TRAVAILLES PAR  
MONTAGNES DU  
JURA

# Montagnes du Jura

TOUT UN MONDE DEHORS

AUDIENCES  
DIGITALES DE LA  
MARQUE



**1 SITE EN 4 LANGUES**

**1,3 MILLION DE VISITES EN 2023**

**2,4 MILLIONS DE PAGES VUES**

**46 500 INTÉRÊTS PARTENAIRES**

**72 000 INTÉRÊTS BROCHURES**

**30 MILLIONS D'IMPRESSIONS SUR LES RESEAUX**

**SOCIAUX**

**175 300 ABONNÉS-FANS SUR FACEBOOK ET**

**INSTAGRAM**



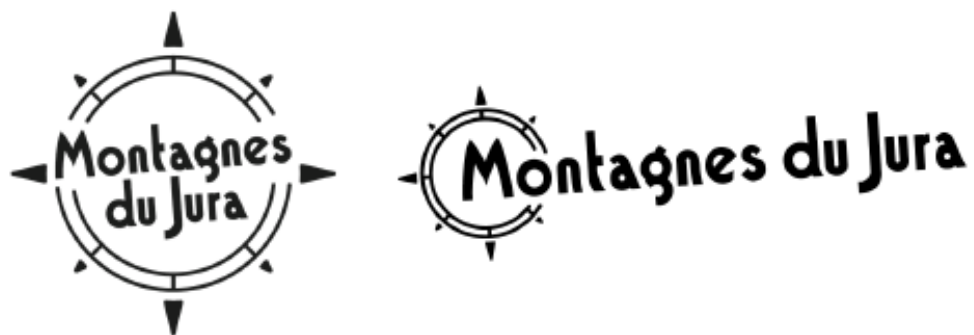
Vous êtes acteur du tourisme dans les Montagnes du Jura ?

(CDT, office de tourisme, hébergeur, restaurateur, prestataire d'activités, site de visites...)

Vous souhaitez inscrire votre offre dans la destination Montagnes du Jura ?

C'est possible grâce au marqueur "boussole" !

**CAPITALISER SUR  
NOTRE MARQUE  
COLLECTIVE**



Ce symbole permettra d'identifier votre appartenance à la dynamique Montagnes du Jura et d'augmenter votre visibilité en capitalisant sur les campagnes de communication de la destination.

Utilisez-le à votre convenance, dans la couleur, la taille et l'emplacement de votre choix !

N'ATTENDEZ PLUS !



## CONCRETEMENT ? Montagnes du Jura et Loue Lison



Création d'idées de séjours pour valoriser l'offre de Loue Lison :

- Rédaction d'un article web sur le site de Montagnes du Jura
- Création d'une vidéo
- Production de photos

- ✓ Campagne digitale (Google + réseaux sociaux)
- ✓ Eletter Grand Public
- ✓ Campagne avec un média à forte notoriété : Le Parisien
- ✓ Campagne avec Atout France

**48<sup>H</sup> EN ÉTÉ**

[Cliquez ICI  
pour  
visionner](#)

**DANS LA VALLÉE DE LA LOUE**

XXXXXX

*La parole à*

**Jean-Luc BREARD**

**Directeur Commercial Marketing  
Fromagerie Perrin**

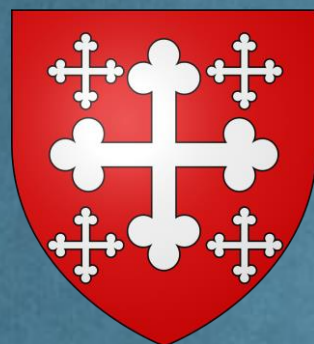
XXXXXX



XXXXXX

*La parole à*

**Jean-Marie DONEY**  
Maire de Cléron



XXXXXX



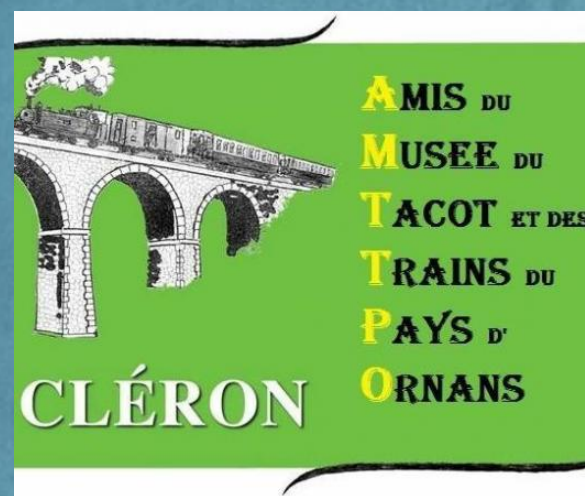
[Cliquez ICI  
pour  
visionner](#)





LE  
VILLAGE PRÉFÉRÉ  
DES FRANÇAIS  
2024

VOTEZ POUR VOTRE VILLAGE PRÉFÉRÉ



XXXXXX

*La parole à*

**Philippe BOUQUET**

**Président OT Destination Loue Lison**

**Vice-Président Tourisme CC Loue Lison**

XXXXXX



XXXXXX

*La parole à*

**Jean-Claude GRENIER**  
**Président CC Loue Lison**

XXXXXX



XXXXXX

*La parole à*

**Béatrix LOIZON**

**Vice-Présidente du Conseil  
Départemental**

**Présidente de Doubs Tourisme**

XXXXXX

 **Doubs**  
le Département

 **Doubs**  
Tourisme  
Comité départemental

xxxxxx

**Merci**

*de votre attention !*

xxxxxx



OFFICE DE TOURISME  
**Destination Loue Lison**  
ORNANS | ARC-ET-SENANS

